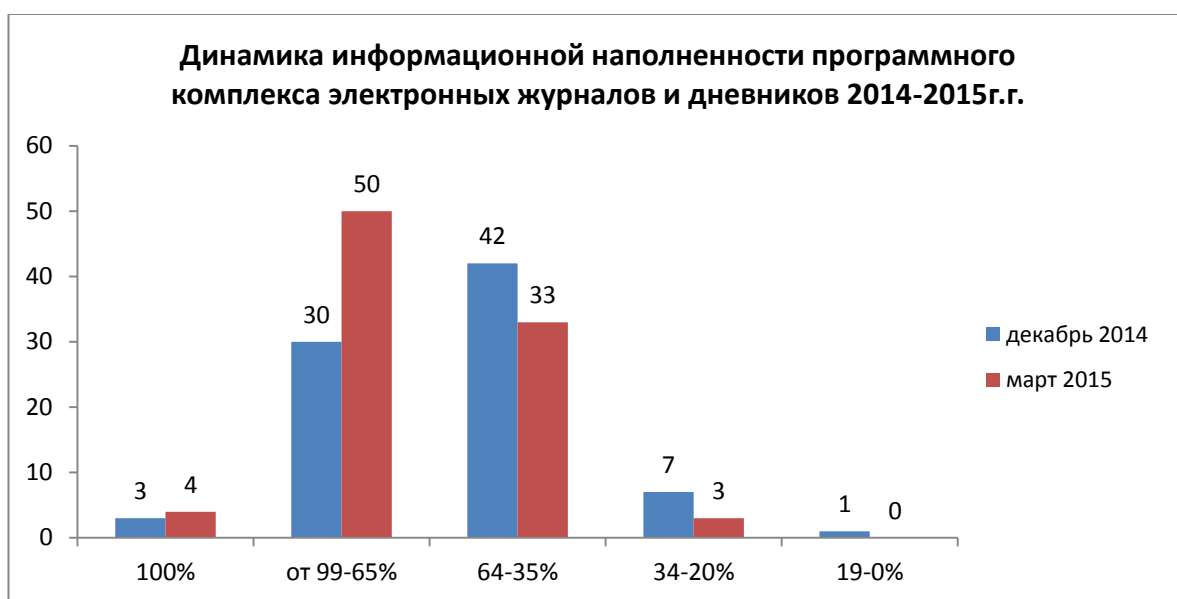


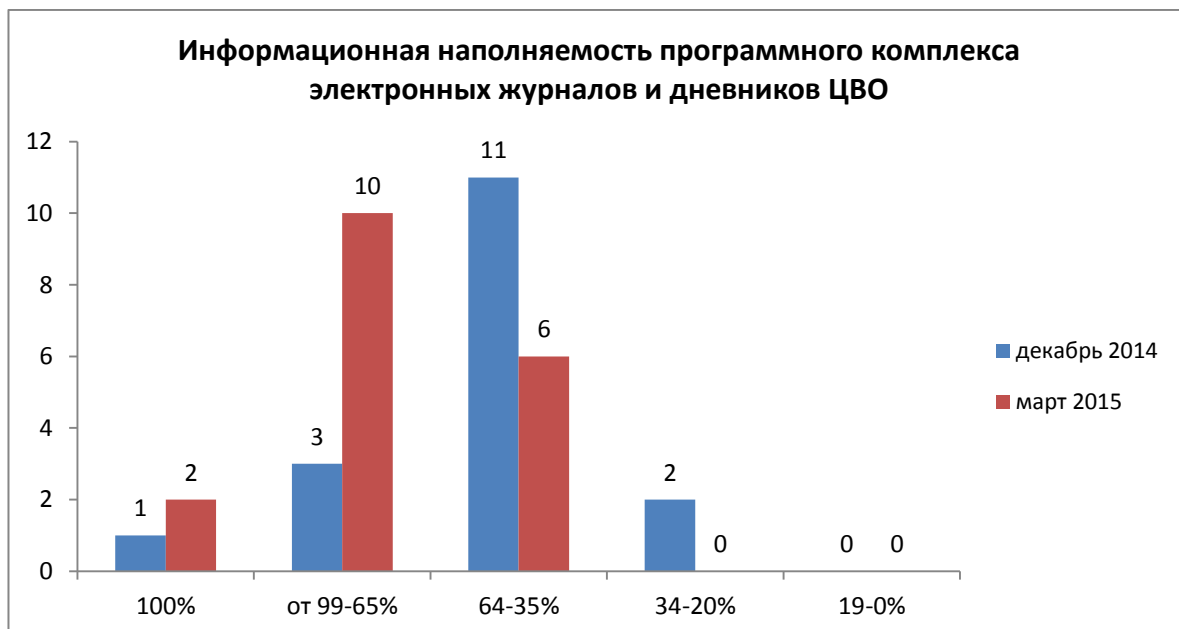
СПРАВКА
по итогам мониторинга ведения АИС «Сетевой город. Образование»
общеобразовательными организациями муниципального образования
г. Краснодар
(март 2015 г.)

Во исполнение приказа департамента образования администрации муниципального образования город Краснодар от 12.03.2014г. № 138 «О внедрении и использовании автоматизированной информационной системы «Сетевой город. Образование» был проведен мониторинг ведения и заполнения АИС «Сетевой город. Образование».



**Центральный внутригородской округ
(март 2015 г.)**

Динамика информационной наполненности программного комплекса электронных журналов и дневников (в %) (март 2015 г.)



Информационная наполненность программного комплекса электронных журналов и дневников (в %) (март 2015 г.)

Округа/ Уровни в %	Центральный округ
100%	МБОУ СОШ № 6 МБОУ СОШ № 43
99-65 %	МБОУ Гимназия № 36 МБОУ Лицей № 4 МБОУ СОШ № 2 МБОУ Гимназия № 92 МБОУ Лицей № 48 МБОУ СОШ № 22 МБОУ СОШ № 32 МБОУ СОШ № 51 МБОУ СОШ № 30 МБОУ СОШ № 35
64-35 %	МБОУ Лицей № 12 МБОУ СОШ № 10 МБОУ СОШ № 47 МБОУ СОШ № 8 МБОУ СОШ № 34 МБОУ Гимназия № 3
34-20%	-

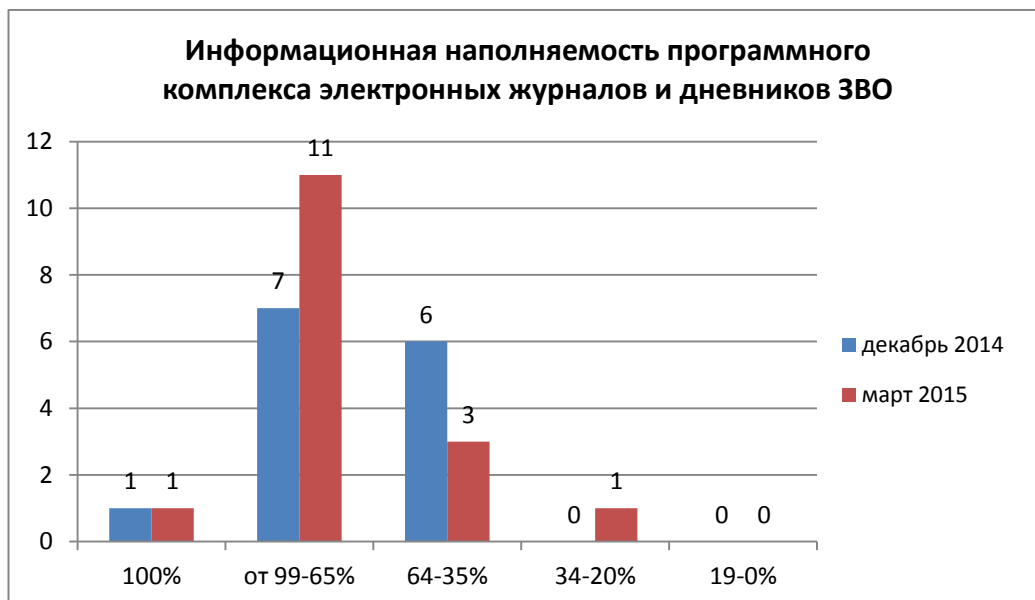


Актуальность информации о ходе, результатах текущего контроля успеваемости, промежуточной аттестации обучающегося и посещаемости уроков, ЦВО (март 2015 г.)

	% заполненных тем уроков за проведенный период	% заполненного домашнего задания	% выставленных итоговых оценок	Кол-во внешнего обращения к системе родителей
МБОУ СОШ № 6	95	87	99	2830
МБОУ СОШ № 43	95	69	99	1410
МБОУ Гимназия № 36	80	79	98	621
МБОУ Лицей № 4	87	12	100	5864
МБОУ СОШ № 2	80	57	79	1662
МБОУ Гимназия № 92	45	23	94	2879
МБОУ Лицей № 48	29	16	97	5572
МБОУ СОШ № 22	86	64	97	0
МБОУ СОШ № 32	50	23	98	1148
МБОУ СОШ № 51	61	50	94	146
МБОУ СОШ № 30	82	38	98	164
МБОУ СОШ № 35	51	42	95	956
МБОУ Лицей № 12	53	12	96	7
МБОУ СОШ № 10	69	11	98	292
МБОУ СОШ № 47	64	24	96	1475
МБОУ СОШ № 8	14	4	89	308
МБОУ СОШ № 34	6	1	86	85
МБОУ Гимназия № 3	17	2	97	107

**Западный внутригородской округ
(март 2015 г.)**

Динамика информационной наполненности программного комплекса электронных журналов и дневников (в %) (март 2015 г.)



Информационная наполненность программного комплекса электронных журналов и дневников (в %) (март 2015 г.)

Округа/ Уровни в %	Западный округ
100%	МБОУ Лицей № 90
99-65 %	МБОУ Гимназия № 23 МБОУ СОШ № 19 МБОУ СОШ № 89 МБОУ Гимназия № 25 МБОУ Гимназия № 33 МБОУ Гимназия № 54 МОУ Гимназия № 87 МБОУ СОШ № 31 МБОУ СОШ № 55 МБОУ СОШ № 41 МОУ СОШ № 101
64-35 %	МБОУ СОШ № 29 МБОУ СОШ № 5 МБОУ СОШ № 39
34-20%	МБОУ О(С)ОШ № 3

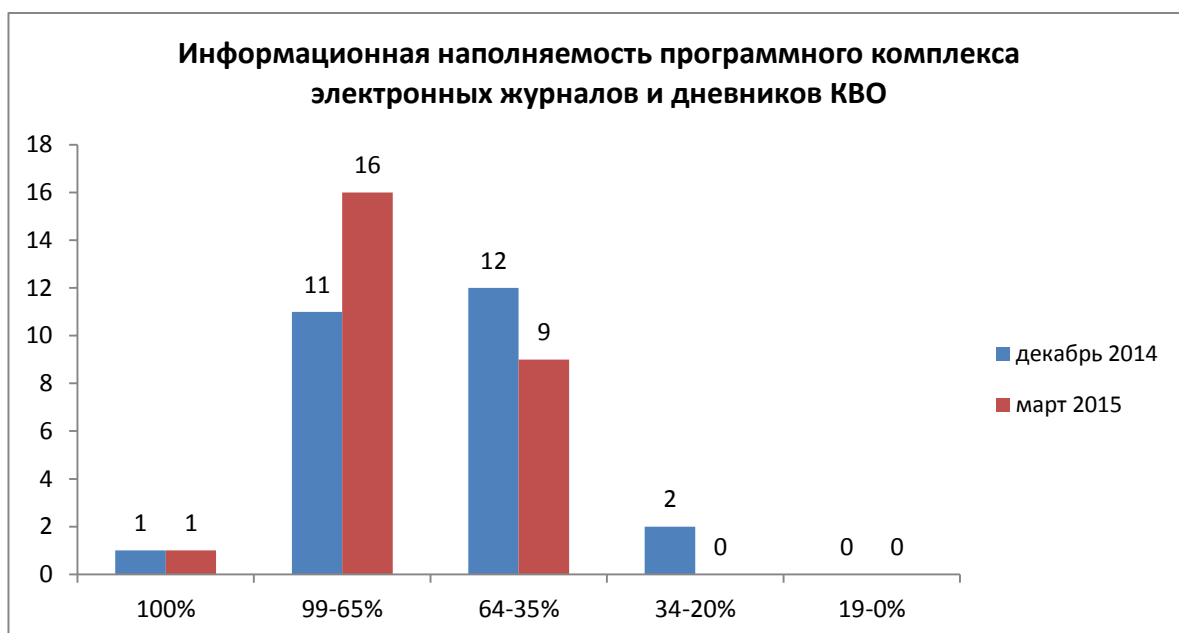


Актуальность информации о ходе, результатах текущего контроля успеваемости, промежуточной аттестации обучающегося и посещаемости уроков, ЗВО (март 2015 г.)

	% заполненных тем уроков за проведенный период	% заполненного домашнего задания	% выставленных итоговых оценок	Кол-во внешнего обращения к системе родителей
МБОУ Лицей № 90	92	88	97	43854
МБОУ Гимназия № 23	87	60	97	3798
МБОУ СОШ № 19	90	57	97	42
МБОУ СОШ № 89	71	31	100	10150
МБОУ Гимназия № 25	59	3	96	2786
МБОУ Гимназия № 33	30	9	96	1141
МБОУ Гимназия № 54	56	0	98	1527
МОУ Гимназия № 87	66	44	94	3509
МБОУ СОШ № 31	73	51	98	685
МБОУ СОШ № 55	65	4	97	1401
МБОУ СОШ № 41	65	50	96	93
МОУ СОШ № 101	33	0	98	1956
МБОУ СОШ № 29	31	3	94	9
МБОУ СОШ № 5	16	0	84	145
МБОУ СОШ № 39	0	0	95	280
МБОУ О(С)ОШ № 3	9	0	0	0

**Карасунский внутригородской округ
(март 2015 г.)**

Динамика информационной наполненности программного комплекса электронных журналов и дневников (в %) (март 2015 г.)



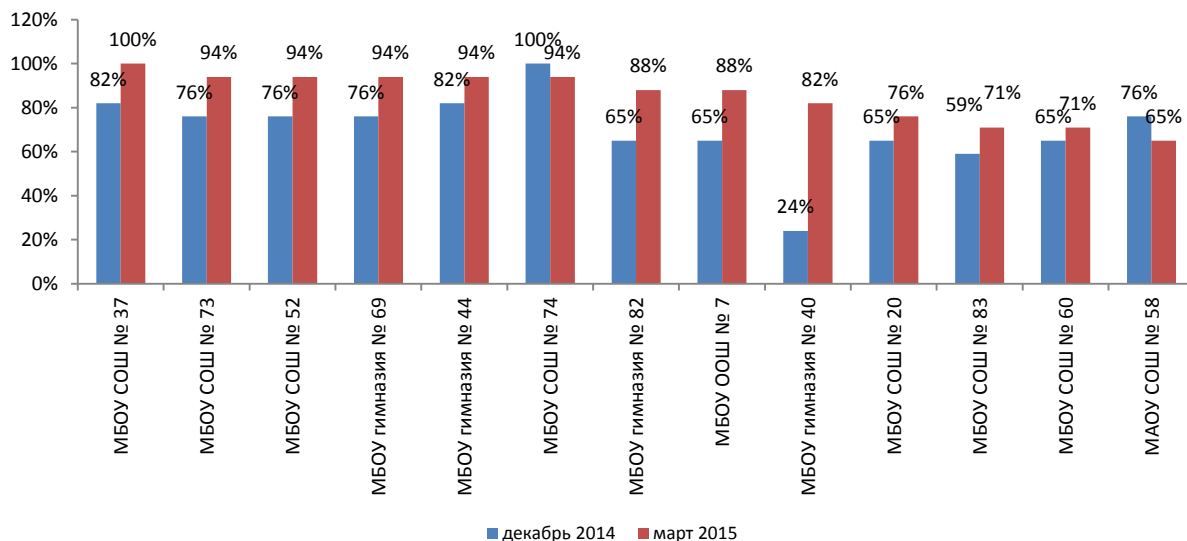
Информационная наполненность программного комплекса электронных журналов и дневников (в %) (март 2015 г.)

Округа/ Уровни в %	Карасунский округ
100%	МБОУ СОШ № 37
99-65 %	МБОУ Гимназия № 44 МБОУ Гимназия № 69 МБОУ СОШ № 52 МБОУ СОШ № 73 МБОУ СОШ № 74 МБОУ Гимназия № 82 МБОУ ООШ № 7 МБОУ Гимназия № 40 МБОУ СОШ № 20 МБОУ СОШ № 60 МБОУ СОШ № 83 МБОУ Гимназия № 88 МБОУ СОШ № 53 МБОУ СОШ № 57 МБОУ СОШ № 58 МБОУ ООШ № 81
64-35 %	МАОУ СОШ № 84 МБОУ СОШ № 14 МБОУ СОШ № 24 МБОУ СОШ № 86 МБОУ СОШ № 46 МБОУ СОШ № 49 МБОУ СОШ № 70 МБОУ СОШ № 61 МБОУ СОШ № 85

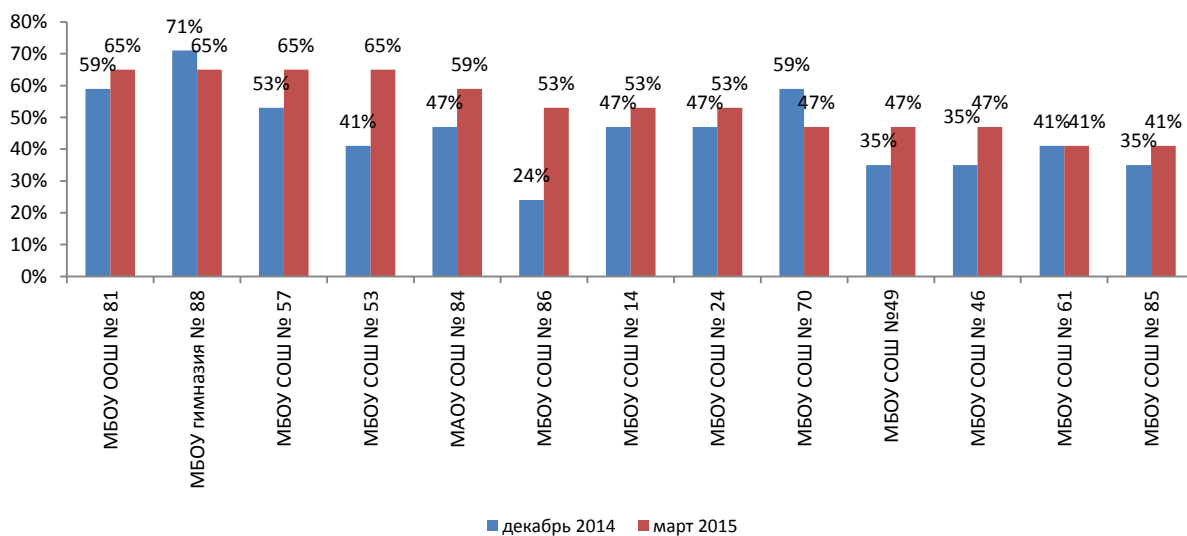
34-20%

-

Процентная информационная наполняемость программного комплекса электронных журналов и дневников КВО



Процентная информационная наполняемость программного комплекса электронных журналов и дневников КВО

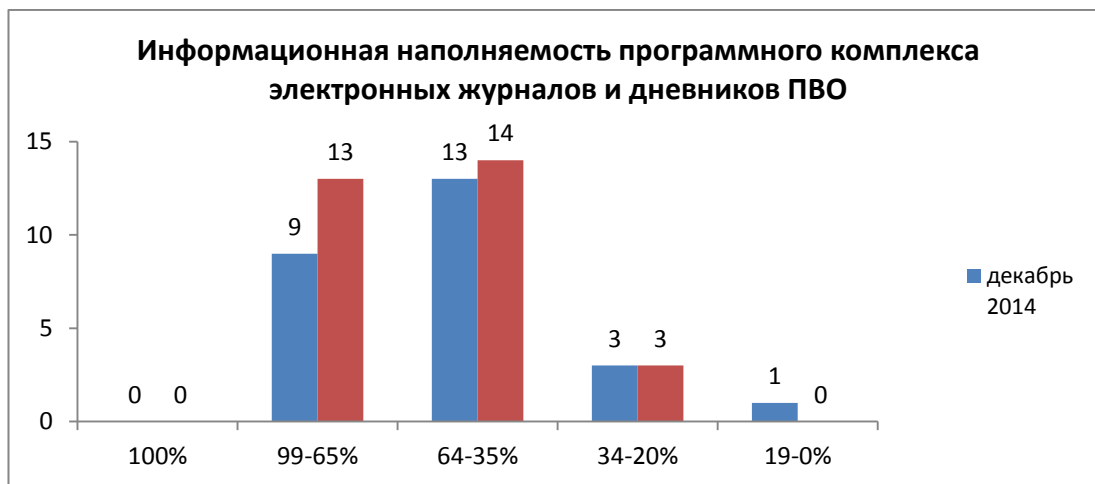


Актуальность информации о ходе, результатах текущего контроля успеваемости, промежуточной аттестации обучающегося и посещаемости уроков, КВО (март 2015 г.)

	% заполненных тем уроков за проведенный период	% заполненного домашнего задания	% выставленных итоговых оценок	Кол-во внешнего обращения к системе родителей
МБОУ СОШ № 37	93	74	98	1234
МБОУ Гимназия № 44	98	41	99	2485
МБОУ Гимназия № 69	86	66	100	3676
МБОУ СОШ № 52	85	53	99	3283
МБОУ СОШ № 73	84	66	98	1364
МБОУ СОШ № 74	74	60	98	2575
МБОУ Гимназия № 82	96	1	99	7030
МБОУ ООШ № 7	96	74	98	337
МБОУ Гимназия № 40	66	46	92	1221
МБОУ СОШ № 20	29	3	97	1493
МБОУ СОШ № 60	0	3	94	699
МБОУ СОШ № 83	55	1	98	1839
МБОУ Гимназия № 88	47	3	98	597
МБОУ СОШ № 53	25	44	91	177
МБОУ СОШ № 57	62	0	99	297
МБОУ СОШ № 58	28	26	95	93
МБОУ ООШ № 81	73	5	96	67
МАОУ СОШ № 84	63	38	96	585
МБОУ СОШ № 14	61	3	97	84
МБОУ СОШ № 24	26	0	87	0
МБОУ СОШ № 86	41	0	92	12
МБОУ СОШ № 46	32	2	97	483
МБОУ СОШ № 49	3	14	94	1
МБОУ СОШ № 70	64	37	97	427
МБОУ СОШ № 61	67	13	98	12
МБОУ СОШ № 85	14	0	96	1

**Прикубанский внутригородской округ
(март 2015 г.)**

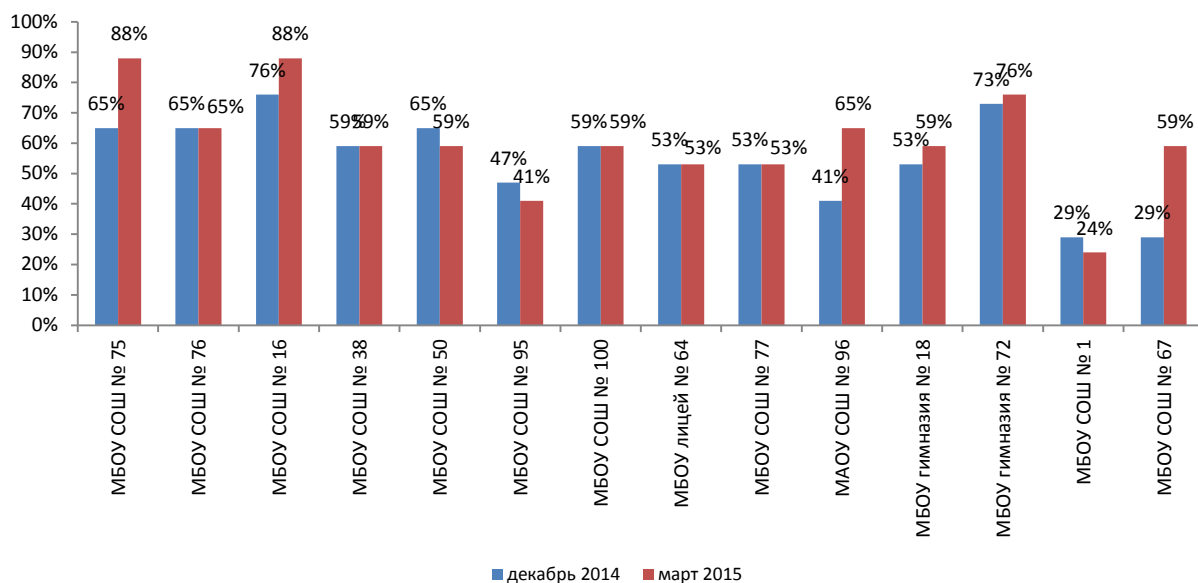
Динамика информационной наполненности программного комплекса электронных журналов и дневников (в %) (март 2015 г.)



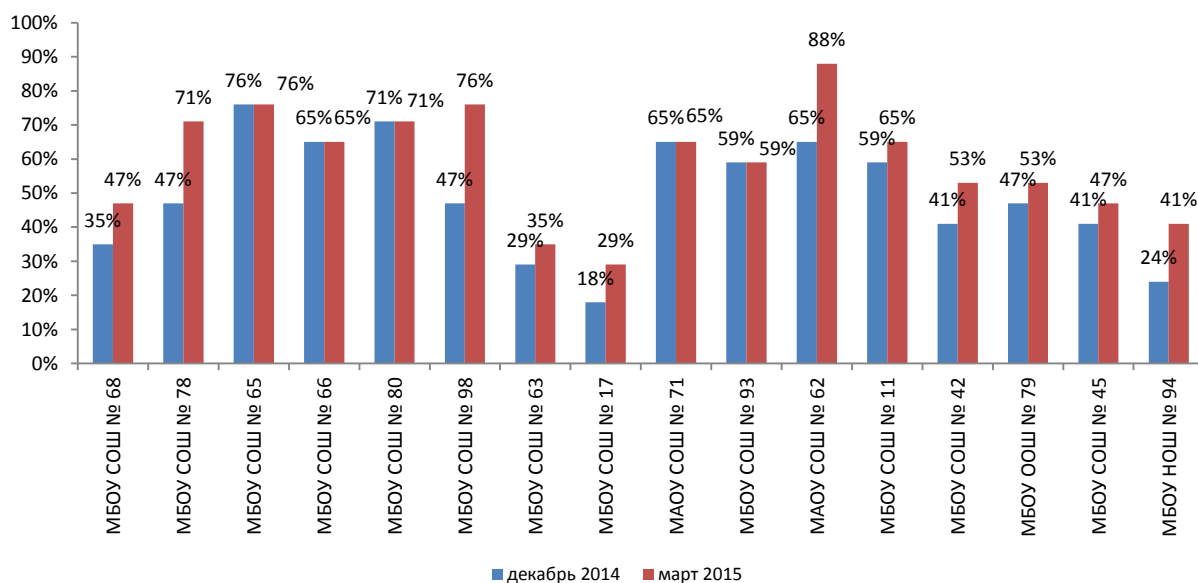
Информационная наполненность программного комплекса электронных журналов и дневников (в %) (март 2015 г.)

Округа/ Уровни в %	Прикубанский округ
99-65 %	МБОУ СОШ № 16 МАОУ СОШ № 62 МАОУ СОШ № 75 МБОУ Гимназия № 72 МБОУ СОШ № 65 МБОУ СОШ № 98 МБОУ СОШ № 78 МБОУ СОШ № 80 МБОУ СОШ № 11 МБОУ СОШ № 66 МАОУ СОШ № 71 МБОУ СОШ № 76 МАОУ СОШ № 96
64-35 %	МБОУ Гимназия № 18 МБОУ СОШ № 38 МБОУ СОШ № 50 МБОУ СОШ № 67 МБОУ СОШ № 93 МБОУ СОШ № 100 МБОУ Лицей № 64 МБОУ СОШ № 42 МБОУ СОШ № 77 МБОУ ООШ № 79 МБОУ СОШ № 45 МБОУ СОШ № 68 МБОУ НОШ № 94 МБОУ СОШ № 95
34-20 %	МБОУ СОШ № 63 МАОУ СОШ № 17 МБОУ СОШ № 1

Процентная информационная наполняемость программного комплекса электронных журналов и дневников ПВО



Процентная информационная наполняемость программного комплекса электронных журналов и дневников ПВО



Актуальность информации о ходе, результатах текущего контроля успеваемости, промежуточной аттестации обучающегося и посещаемости уроков, ПВО (март 2015 г.)

	% заполненных тем уроков за проведенный период	% заполненного домашнего задания	% выставленных итоговых оценок	Кол-во внешнего обращения к системе родителей
МБОУ СОШ № 16	86	51	98	3301
МАОУ СОШ № 62	75	45	97	1097
МАОУ СОШ № 75	85	45	99	1278
МБОУ Гимназия № 72	62	12	95	2760
МБОУ СОШ № 65	85	49	98	2759
МБОУ СОШ № 98	66	39	95	2549
МБОУ СОШ № 78	0	1	97	7986
МБОУ СОШ № 80	2	7	87	2198
МБОУ СОШ № 11	45	3	93	538
МБОУ СОШ № 66	48	11	97	1627
МАОУ СОШ № 71	44	4	98	16278
МБОУ СОШ № 76	66	3	98	328
МАОУ СОШ № 96	21	7	95	1470
МБОУ Гимназия № 18	7	3	90	344
МБОУ СОШ № 38	53	3	97	47
МБОУ СОШ № 50	59	17	99	1172
МБОУ СОШ № 67	25	3	90	470
МБОУ СОШ № 93	59	22	96	609
МБОУ СОШ № 100	47	3	93	1063
МБОУ Лицей № 64	69	0	96	183
МБОУ СОШ № 42	26	18	82	76
МБОУ СОШ № 77	5	1	96	100
МБОУ ООШ № 79	54	39	92	0
МБОУ СОШ № 45	49	11	96	269
МБОУ СОШ № 68	5	0	72	25
МБОУ НОШ № 94	73	4	96	0
МБОУ СОШ № 95	0	34	95	0
МБОУ СОШ № 63	5	0	74	0
МАОУ СОШ № 17	0	0	0	0
МБОУ СОШ № 1	0	0	60	0

Директор МКУ КМЦИКТ «Старт»

В.А.Дьяченко

О.А.Лыкова
2599888